

Angebot für Immobilien-Makler und Investoren:



Die Liedtke Skulptur

Das Gebäude wurde von dem Künstler Liedtke entworfen und hat aus der Luft die Form eines Gehirns.



Liedtke Skulptur



Der Komplex wurde von Liedtke als Hommage an Michelangelo in Form eines Gehirns entworfen und gebaut. Michelangelo hat in der Sixtinischen Kapelle das menschliche Gehirn als Mantel Gottes dargestellt.



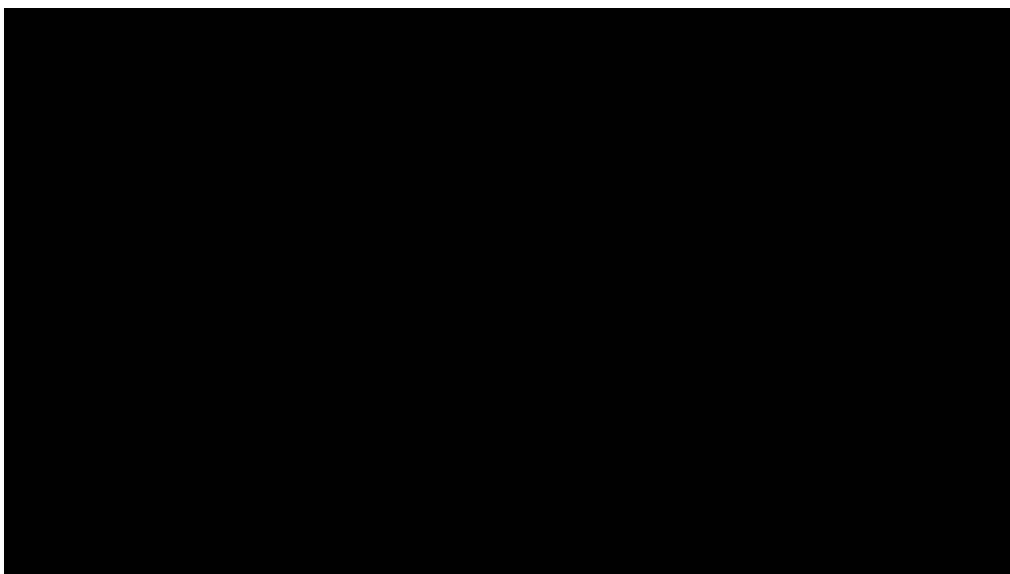
Dieter Liedtke

Liedtke:

„Der Geist, die Weitergabe von Wissen und Informationen sowie die Kreativität aller Menschen garantieren die evolutionäre Entwicklung und sind damit die Sicherheit für eine positive Zukunft der Menschheit und ihrer Mitwelt.“

Es ist das erste Mal in der Geschichte der Architektur, dass ein Gebäude in Form eines menschlichen Gehirns gebaut wurde.

Link-Video Anfahrt und Parkplätze nach der Renovierung (2 x klicken)



Sonderteil für Kunstinvestoren als Kapitalanlage Makler-Galerie Beteiligung in Puerto de Andratx



Beteiligung an der Liedtke Kapitalanlagen Galerie – Eine außergewöhnliche Kunstinvestition in Puerto de Andratx

Die Beteiligung an der Liedtke Galerie bietet eine seltene Gelegenheit für Kunstinvestoren, sich an einem Projekt zu beteiligen, das nicht nur finanziell lukrativ ist, sondern auch kulturell und historisch von großer Bedeutung ist. Die Galerie besitzt die Exklusiv-Franchise-Lizenz für Spanien zur Vermarktung der Werke des Künstlers Dieter Liedtke, der als der kunsthistorisch bedeutendste zeitgenössische Künstler gilt. Kunsthistoriker und Medien bezeichnen Liedtke als den Nachfolger sowie die Synthese von Leonardo da Vinci, Albert Einstein, Hegel und Beuys gesehen, da seine Werke eine einzigartige Verbindung von Kunst, Wissenschaft und Philosophie darstellen. Beteiligungsstruktur und Investitionsdetails:

- Gesamtinvestition: 1.000.000 Euro, aufgeteilt in 100 Anteile zu je 10.000 Euro. Investoren können sich mit einem oder mehreren Anteilen an der Galerie beteiligen. Verfügbare Beteiligung: Bis zu 49 % der Galerie, 490.000 Euro, stehen für Investoren zur Verfügung.

Das Projekt ist strategisch so angelegt, dass die Renditen jährlich mit der Medienarbeit signifikant steigen, angetrieben durch ein revolutionäres Marketing- und PR-Konzept sowie internationale Ausstellungen.

- 1. Jahr: Gewinn: 40.000 Euro
- Rendite: 4 %
- 2. Jahr: Gewinn: 100.000 Euro
- Rendite: 10 %
- 3. Jahr: Gewinn: 150.000 Euro
- Rendite: 15 %
- 4. Jahr: Gewinn: 1.000.000 Euro
- Rendite: 100 %
- 5. Jahr: Gewinn: 5.000.000 Euro
- Rendite: 500 %

Diese prognostizierten Gewinne basieren auf einem umfassenden globalen PR-Konzept, das die Galerie und die Werke von Dieter Liedtke in den Fokus der internationalen Kunstszene rückt. Die Beteiligung an der Galerie ermöglicht Investoren, von dieser Wertsteigerung zu profitieren und gleichzeitig Teil eines kulturell bedeutenden Projekts zu sein.

Kunsthistorischer Stellenwert der Liedtke Kunstwerke

Liedtke wird oft als revolutionärer Künstler beschrieben, dessen Werke nicht nur künstlerisch, sondern auch in der naturwissenschaftlichen Forschung bahnbrechend sind. Seine Arbeiten verbinden Kunst mit naturwissenschaftlichen Erkenntnissen und bieten empirisch belegbare Forschungsergebnisse. Dies macht ihn zu einem einzigartigen Künstler, der von Kunsthistorikern und Naturwissenschaftlern als Synthese von Leonardo da Vinci, Einstein, Hegel und Beuys gesehen wird (siehe Wissenschaftliches Gutachten in Meilensteine).

- Leonardo da Vinci und Dieter Liedtke sind bekannt für ihre Fähigkeit, Kunst und Innovationen miteinander zu verschmelzen.
- Wie Albert Einstein revolutionierte Liedtke mit seinen Formel-Kunstwerken das Verständnis der Physik.

- Hegels Dialektik, hat Liedtke zur Hegel-Liedtke-Grafik-Kunstformel weiterentwickelt, mit der jeder Kunst verstehen kann.
- Von Joseph Beuys wurde der Erfinderkünstler Liedtke beauftragt, eine Formel für Kunst sowie ein Erkenntnis-System zu entwickeln, das die Kreativität der Werke und den Kapitalmarkt der Kunst für die Bevölkerung öffnet und zur Vermögensbildung auf diese übertragen wird.

Prognostizierte Gewinne und Renditen

Hochwertige Kunstwerke, Garantie-Rendite-Coins und Rendite-Immobilien in den Liedtke Galerien für Kapitalanlagen

Die Originalwerke von Dieter Liedtke zeichnen sich durch ihre außergewöhnliche Innovationskraft und Qualität aus. Diese einzigartigen Werke werden exklusiv in den Liedtke Kapitalanlage Galerien ab einem Preis von 100.000 US-Dollar angeboten. Limitierte, signierte und Artinvest kunsthistorische zertifizierte Grafiken von Liedtke sind bereits ab 500 US-Dollar erhältlich. Es sind global nur 31 Kapitalanlage-Galerien in den Metropolen geplant.

Die erste globale Online-Art-Börse

Innovative Blockchain-basierte Art-Coin-Token ermöglichen es einem breiten Publikum, bereits ab 10 US-Dollar an den beeindruckenden Wertsteigerungen von bis zu 1100 % für objektive Kunstwerke teilzuhaben. Diese Token sind durch Kunstwerke abgesichert und erlauben erstmals, vom wachsenden Kunstmarkt zu profitieren.

Kunsthistorisches Artinvest-Gutachten

Jedes Werk von Dieter Walter Liedtke wird mit einem Artinvest-Gutachten versehen, das die Innovationsbewertung von D bis AAA erhält. Diese Bewertung bestätigt, dass es sich um ein objektives Originalkunstwerk von herausragender Innovationshöhe handelt und nicht um Dekoration oder nachgeahmte Innovationen anderer Künstler. Das kunsthistorische Artinvest-Gutachten macht Liedtke-Kunst zu einer sicheren und innovativen Kapitalanlage.

Für Einsteiger in den Kunstmarkt

Jedes Liedtke-Werk, das mit einem Artinvest-Gutachten ausgestattet ist, kann für eine Jahresprämie von 1,93 % mit Gewinn-Garantien von bis zu 300 % auf den Kaufpreis des Kunstwerks versichert werden.

Die Sicherheit der Investitionen in Kunst

Ein besonderes Angebot für Galeriekunden ist die Möglichkeit, eine Artinvest-Garantie-Rendite für Liedtke-Kunstwerke abzuschließen, wodurch Kunst zur sicheren Kapitalanlage mit garantierten Gewinnen wird – ein einzigartiges Galerie-Alleinstellungsmerkmal.

Erstklassige Anlageoption

Die herausragenden, innovativen Werke von Liedtke sowie die Exklusivität der Artinvest-Gutachten, die nach der grafischen Hegel-Liedtke-Kunstformel erstellt werden, machen die Liedtke Galerie zu einer erstklassigen, sicheren und gewinnbringenden Anlageoption für Investoren. Weitere kunsthistorische- und naturwissenschaftliche- Informationen und Gutachten finden Sie im Liedtke Meilensteine PDF-Katalog.

Die internationale Online-Liedtke-Galerie, die sowohl die Werke von Dieter Liedtke als auch die Artinvest-Rendite-Garantien für Kunstkäufer, Globalpeace Campus Luxus-Rendite

Immobilien und Garantie-Rendite Coin-Token mit einer App präsentiert, befindet sich derzeit in Vorbereitung. Sie wird als Hauptwebseite und App für Franchise-Partner als Liedtke Galerie für global gesicherte Kapitalanlagen in 31 Sprachen zur Verfügung stehen.

Eine Investition in Liedtke-Kunst, -Immobilien und -Garantie Coin-Token verspricht nicht nur hohe Preissteigerungen, sondern auch eine Beteiligung an einem kulturell und wissenschaftlich bedeutsamen Kunst- und Evolutions-Projekt. Investoren haben die Möglichkeit, signifikante finanzielle Renditen zu erzielen und gleichzeitig Teil eines Vorhabens zu sein, das die Kunstwelt nachhaltig prägen und global neue Vermögen in den Bevölkerungen aufbauen wird.

Liedtke Galerie für zertifizierte Kapitalanlagen Kunst, Immobilien und Grantie Token-Coins

Liedtke Kunstwerke als Kapitalanlage mit Garantien und Artinvest Zertifikat sind eine sinnvolle Ergänzung für Immobilien-Makler

Erweitern Sie Ihr Immobilienangebot mit Kapitalanlagen und sichern Sie sich neue Kundenkreise! Mit unserem innovativen Konzept für Luxus-Rendite-Immobilien können Immobilien-Makler ihr Portfolio um exklusive Premium-Immobilien und ethische Kapitalanlagen erweitern. Im Rahmen des Globalpack-Projekts in Uruguay bieten Sie Ihren Kunden nicht nur hochwertige Immobilien, sondern auch gesicherte Krypto-Coin-Token, die durch zertifizierte Kunstwerke und Immobilien sowie Firmenbeteiligungen abgesichert sind.

Ihr Vorteil als Makler einer Liedtke Galerie für Kapitalanlagen:

1. Luxus-Rendite-Immobilien: Bieten Sie exklusive, renditestarke Immobilien an, die durch ein ethisches und sicheres Finanzierungsmodell abgesichert sind.
2. Kunst als Kapitalanlage: Erweitern Sie Ihr Angebot um zertifizierte Kunstwerke, die als erstklassige Kapitalanlage mit garantierten Renditen dienen.
3. Globale Kunstbörse: Nutzen Sie eine Online-Plattform, auf der Ihre Kunden in Kunstwerke investieren können – auch mit kleinen Beträgen dank tokenisierter Anteile.
4. Garantie-Token-Coins: Kapitalanlagen in Immobilien und Kunst, die maximale Flexibilität und Sicherheit bieten. Durch dieses Modell eröffnen Sie sich neue Märkte und gewinnen Kapitalanleger, die ethische und renditestarke Anlagen suchen. Ihre Kapitalanlage Liedtke-Galerie wird zum Hotspot für globale PR-Aktionen, Kunst-Events und Medienpräsenz, die Ihre Marke international stärken.

Werden Sie mit der Liedtke Galerie zum Experten für Kunst und Kapitalanlagen und bieten Sie Ihrem Kundenstamm und den neuen Kunden die Sicherheit von Artinvest zertifizierten Kunstwerken und garantierten Renditen. Profitieren Sie jetzt von einem erweiterten Angebot und erschließen Sie neue Geschäftsmöglichkeiten für sich und Ihre Partner!

Exklusive Franchise-Partner für eine Liedtke Kapitalanlage Galerien werden global in den Metropolen gesucht.

Kapitalanlage, Galeriefranchise-Gebühr

Lizenz-Gebühr inklusive Web-Schulung und die kunsthistorisch begründete Art-Foto-App mit der Hegel-Liedtke-Grafik-Kunstformel für ihre Kunden und Kapitalanleger, die **einfach, sicher und kunsthistorisch dokumentiert**: Warum das fotografierte Werk Kunst mit den Bewertungen D bis AAA und somit eine gute Investition oder nur eine schöne Dekoration ist.

Einmal Lizenz-Gebühr: Kapitalanlage-Galerie inklusive Web-Seminare und Foto-Art-App: 100.000 Euro. Anfragen können an: dwl@liedtke-museum.com gesendet werden.

Vermittlungsprovisionen für Kapitalanlagen-Vermittler und Einsteiger: Testen Sie uns und unser Kapitalanlagen-Angebot:

- Kunsthistorisches Gutachten der Liedtke Werke mit Preisteigerungen von bis zu 1100 % sowie Garantie Gewinne von 100 bis 300% der Artinvest zertifizierten Kunstwerke.
- Online-Kunstbörse und Art-Coin-Token Repräsentanz
- Change Online-Tausch-Plattform für Kunstwerke, Immobilien und Art-Coin-Token
- -Innovative globale PR und Medien-Auftritte mit prominenten Kunden
- Marktsicherung durch exklusive Kapitalanlage-Galerielizenzen-Globale Medienarbeit
- -Gemeinsame Belegung der internationalen Kunstmessen-Liedtke Evolutions-Museum-New Renaissance i = E = MC² Wanderausstellung in zwölf Museen auf vier Kontinenten.

Kundenschutz Kundenschutz einfach ohne gesonderten Vermittlungs-Vertrag

Auf alle Anfragen durch Kapitalanlage-Kunden für Immobilien, Kunstwerke und Galerie-Beteiligungen sowie exklusiven Galerie-Franchise-Lizenzen bieten wir eine Kapitalanlagen- oder Maklervermittlungsprovision von 5 %. Sowie Kundenschutz, wenn Sie uns den Namen des Interessenten per E-Mail vorher mitteilen und der Interessent eine Kapitalanlage, einen Kunstwerk- oder Immobilienkauf tätigt. Der Kunde zahlt keine Kapitalanlage- oder Immobilienvermittlungsprovision.

E-Mail für den Kundenschutz: dwl@liedtke-museum.com.

Mit der Präsentation von drei Interessenten, die eine Kapitalanlage tätigen, erhalten sie die Möglichkeit, eine Kapitalanlagen-Lizenz abzuschließen, die ihnen ein konkurrenzloses, ethisches und dauerhaftes Einkommen, interessante Kunden, Kunst-Events sowie eine stetige kostenlose PR in den Medien gewährleistet. Garantierte zertifizierte Kunstwerke und Immobilien mit besten Renditen verbinden und ein hohes ethisches Einkommen erzielen. Wenn das anspricht, schicken Sie uns einfach eine E-Mail an: dwl@liedtke-museum.com.

Vorteile für Kapitalanlage-Liedtke-Galerien

1. Medienpräsenz der Liedtke Kunst-Innovationen durch gesellschaftliche Entwicklungen sowie durch die kunsthistorische-Geistes-Naturwissenschaftliche-Forschung.
2. -Pilot-Galerie: Liedtke Galerie für Kapitalanlagen in Puerto de Andratx Mallorca/Spanien

Investition für Liedtke Kapitalanlage Galerie ca. 500.000 bis 1.000.000 Euro (Ladenlokal, Lizenz, Einrichtung, Marketing, Personal)

dwl@liedtke-museum.com

Weitere globale Rendite Kulturimmobilien

Luxus-Rendite-Immobilien im Globalpeace Campus



Im Globalpeace-Campus Spanien-Valencia und Globalpack-Campus Uruguay Punta de Este an der Panoramamarute 39 sind weitere Eigentums-Luxus-Smart-Rendite-Immobilien in Vorbereitung.

Unsere globalen Einzelstellungsmerkmale im Immobilien-, Kunst-, ethischen Rendite- und Gesundheitsbereich mit Zellverjüngungsklinik entnehmen Sie bitte unserer Webseite www.globalpeacecampus.es

Es sind global neun Globalpeace Campus Zentren mit je ca. 400 Eigentumswohnungen, Gewerbebetriebe, vier Hotels, eine Zellverjüngungsklinik, Friedenszentrum und Evolutionsmuseum geplant.

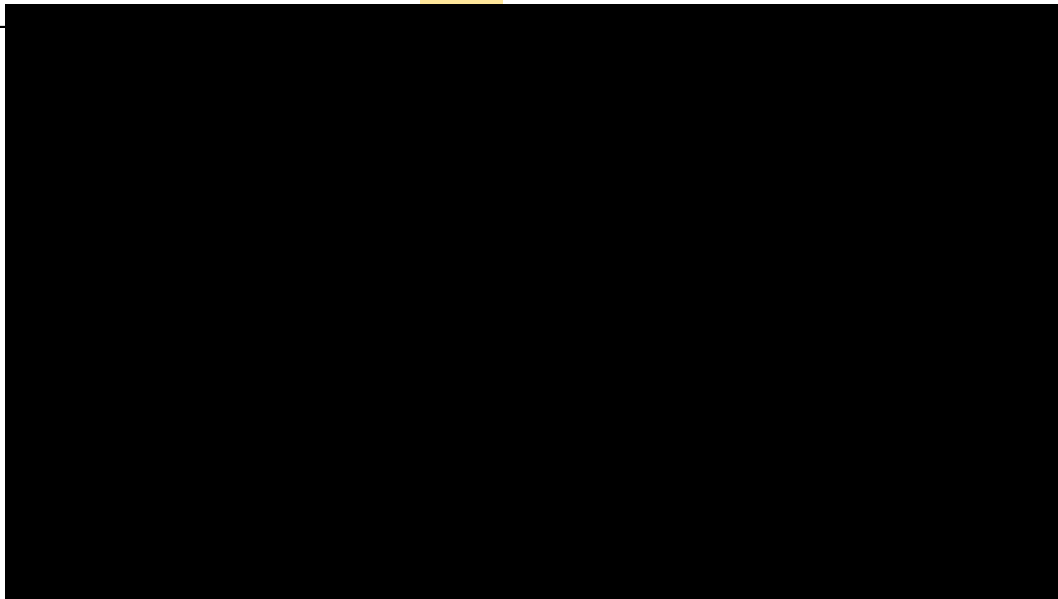
Für den globalen Kapitalanlagen-Vertrieb in Kunst, Immobilien und Garantie-Renditecoins sind Webseiten und Apps in 31 Sprachen mit einem revolutionär ethischen Finanzierungskonzept in Vorbereitung.

Baubeginn in Uruguay 2025/26

Reservierung und Optionen ab 2025

Zahlung nach Vereinbarung und auf internationale Wirtschaftsprüfer-Treuhandkonten oder nach testiertem Bauabschnitten mit neuer ethischer Finanzierung aus der Rendite. Keine weiteren Sicherheiten (neben der gekauften Immobilie) sind für eine ethische Hypothek erforderlich.

Link-



Globalpeace Campus

Auf der Webseite: www.freebooks.gratis können Sie aus den Liedtke-PDF-Büchern und -Katalogen in englischer, spanischer und deutscher Sprache mehr über den Künstler und Forscher erfahren. Liedtke entwickelte durch seine Kunstwerke eine neue Philosophie und Formel des Bewusstseins im Universum. Er fand die Formel zur „Kunst-“ Kreativitätssteigerung und entwickelte im Auftrag von Beuys (Kunst = Kapital) ein Konzept, das eine gerechtere Vermögensverteilung in der Bevölkerung ermöglicht. Liedtke wurde von einem Wissenschafts-Gremium nach dem Studium seiner Kunstwerke, Theorien, Formeln, Gedichte, dem revolutionären Konzepte zum Aufbau eines Religionsfriedens und der in Architektur umgesetzten Philosophie der Globalpeace Campus Zentren zu allen

Nobelpreisen (Physik, Chemie, Ökonomie, Medizin, Literatur und Frieden) nominiert (siehe auch die Begründungen in dem Buch Meilensteine).

Schirmherrin der Liedtke
Weltkunstausstellung art open 1999



Sofia Königin von Spanien

Statements

Friedensnobelpreisträger Michael Gorbatschow über die
Grundformel aller Künste und ihre positiven Kraft:



Dieter Liedtke

Michael Gorbatschow

*“Die Veröffentlichung und die Anwendung
der Kunstformel wird Armut, Terrorismus und die
Kriegsgefahren in der Welt reduzieren.”*

Michael Gorbatschow

Friedensnobelpreisträger und Schirmherr der Liedtke Kunstformel Ausstellung



Harald Szeemann und Dieter Liedtke bei einer Pressekonferenz zur art open 1999 im Hotel Vier Jahreszeiten in Hamburg

“Liedtke selbst ist ein Kunstwerk. Den Erfinderkünstler und Leonardo da Vinci von heute sollen viele in seinen Ausstellungen spüren oder direkt mit ihm in Kontakt kommen. Er ist positive Energie”

Prof. Dr. Harald Szeemann

Kunsthistoriker/ Direktor der Kasseler Dokumenta/ Venedig-Biennale, etc. (siehe Wikipedia)



Niklas Luhmann

Dieter Liedtke

“Liedtke modifiziert und löst den Rahmen bekannter Theorien auf. Seine neuen wissenschaftlichen Theorien sind zugleich Bedingung und Produkt ihres eigenen Operierens. Man könnte an eine evolutionäre Errungenschaft denken, die, wenn einmal erfunden und eingeführt, sich selbst ermöglicht. Überträgt man das Ergebnis auf das System der modernen Gesellschaft, die ihre Strukturen durch Entscheidungen in Kraft und außer Kraft setzt, sieht man ein Ergebnis von Evolution.“

Prof. Niklas Luhmann 1996

Gesellschaftsphilosoph und Systemtheoretik Ehrendoktorwürden der Universitäten von Gent, Macerata, Bologna, Recife, Guadalajara, Lecce, Leuven und Trier. 1997: Amalfi-Preis. 2000: Umbenennung des Städtischen Gymnasiums Oerlinghausen in Niklas-Luhmann-Gymnasium. Seit 2004 vergibt die Stiftung der Sparkasse Bielefeld alle zwei Jahre den mit 25.000 Euro dotierten Bielefelder Wissenschaftspreis zum Gedenken an Niklas Luhmann. 2008: Benennung von Wissenschaftspreis zum Gedenken an Niklas Luhmann. († 1998 siehe Wikipedia)



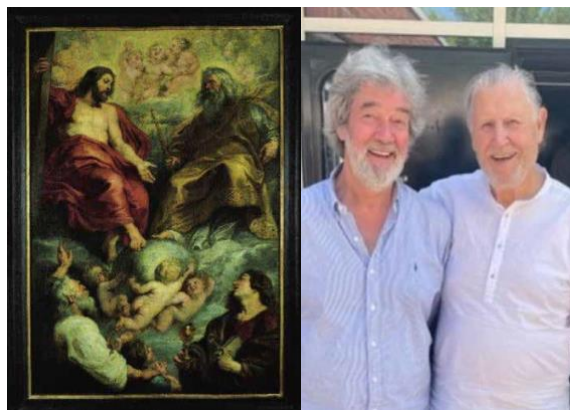
Karl Ruhrberg

Dieter Liedtke

“Dieter Liedtkes Kunstwerke haben bewusstseinsweiternde Funktionen. Sie erschließen dem Betrachter, Kunsthistoriker und Forscher eine neue Welt.“

Prof. Karl Ruhrberg 1997

Kunsthistoriker und Kunstbuchautor ehem. Direktor des Museums Ludwig Köln und der Kunsthalle Düsseldorf/ Präsident des internationalen Kunstkritikerverbands (Deutsche Sektion, AICA) (siehe Wikipedia)



Peter Paul Rubens

Thomas Föhl D. Liedtke 2023

Auf Basis des seit der Renaissance verloren gegangenen Verfahrens, mit Hilfe von Kunst und Philosophie naturwissenschaftliche Forschung zu betreiben, erzielt Liedtke als erster Künstler nach fast fünf Jahrhunderten wieder Kunst und Forschungsergebnisse von höchster Qualität.“

Dr. Thomas Föhl 2005

Kunsthistoriker/ Direktoriumsmitglied der Museen der Kunstsammlung Weimar
Leihgeber eines Rubens zur Liedtke Kunstformelausstellung art open 1999



Dieter Ronte Dieter Liedtke, Palma 2024

Liedtkes Formel von: Leben + Bewusstseinsweiterung = Kunst ist aber nicht als eine Einschränkung des künstlerischen Denkens zu verstehen. Kunst ist oft durch Regeln, wie z.B. Josef Albers mit seiner Interaction of Colors, oder die Suprematisten mit ihrem Manifest, und durch die Bildfestlegungen der Ikonographie, Vorgaben der Auftraggeber, politische Vorgaben an einen idealisierenden Realismus im Faschismus und Kommunismus usw. in ihrer autonomen Freiheit eingeschränkt worden. Deshalb spielen in den Überlegungen Liedtkes die Geschichte der Menschheit, seine Verfehlungen und seine Erfolge, natürliche und medizinische Forschungen ebenso eine Rolle wie viele weitere Felder des menschlichen, wissenschaftlichen Denkens. Kunst wird als Verortung der chronologischen unterschiedlichen Festlegungen hinaus das spektakuläre Zeichen für die Freiheit der Kunst. Die Formel ist keine Garantie für das Kunst machen, sondern für das Kunst verstehen. Und zwar eben nicht nur die Kunst der Gegenwart, sondern die Kunst aus allen Jahrhunderten und Jahrtausenden.

Prof. Dr. Dieter Ronte

Kunsthistoriker /Direktor der Bundeskunsthalle Bonn und Leihgeber der für Liedtkes Studien wichtigen Beuys Skulptur „Gehirnschalen“ für die Kunstaussstellung art open 1999

Wissenschaftliches Berater Gremium

Prof. Dr. Harald Szeemann
Kurator, Kunsthistoriker

Prof. Karl Ruhrberg
Museumsdirektor, Kunstkritiker, Kunsthistoriker

Dr. Thomas Föhl
Museumsdirektorium, Kunsthistoriker

Prof. Joseph Beuys
Künstler, Kunsttheoretiker

Prof. Dr. Dieter Ronte
Museumsdirektor, Kunsthistoriker

Prof. Dr. Ernst Peter Fischer
Wissenschaftshistoriker

Prof. Dr. Manfred Schrey
Physiker, Hochschule Köln

Prof. Dr. Franz Müller-Heuser
Dekan-Musikhochschule Köln, Unesco-Musikbeirat

Prof. Dr. Hellmuth Karasek
Literaturkritiker

Prof. Dr. Michael Th. Greven
Dekan Sozialwissenschaften Universität Hamburg

Prof. Dr. Friedemann Schrenk
Museumsdirektor, Anthropologe/ Forscher

Prof. Dr. Niklas Luhmann
Gesellschafts-Kunstphilosoph und Kunsthistoriker